

Flujograma para el Manejo de Efusión Pericárdica

* Sospecha de Efusión Pericárdica

Causas



Cáncer

Enfermedades del Tejido Conectivo

Sd. Post lesión al pericardio

Inflamatorias

Infecciosas

Repercusión Hemodinámica

No

Manejo Médico

Sí

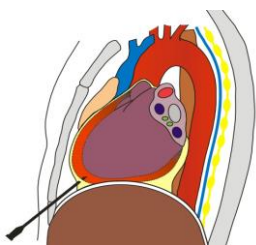
Drenaje

Loculado
Localización posterior
Requiere biopsia de pericardio
Recurrente
Coágulos / Hemático

Drenaje Quirúrgico

Causas inflamatorias
Efusiones Severas con Bajo riesgo de punción
No requiere biopsia
Causas Metabólicas

Drenaje por Punción



Consulta oportuna a Cirugía Cardiovascular desde la sospecha en Servicios de Urgencias

Signos y Síntomas + Factores de Riesgo + Rx. Tórax + EKG + Ecocardiograma

- Área de Choque x Emergenciólogo si está inestable
- Área de Choque o SOP por Cirugía Cardiovascular

