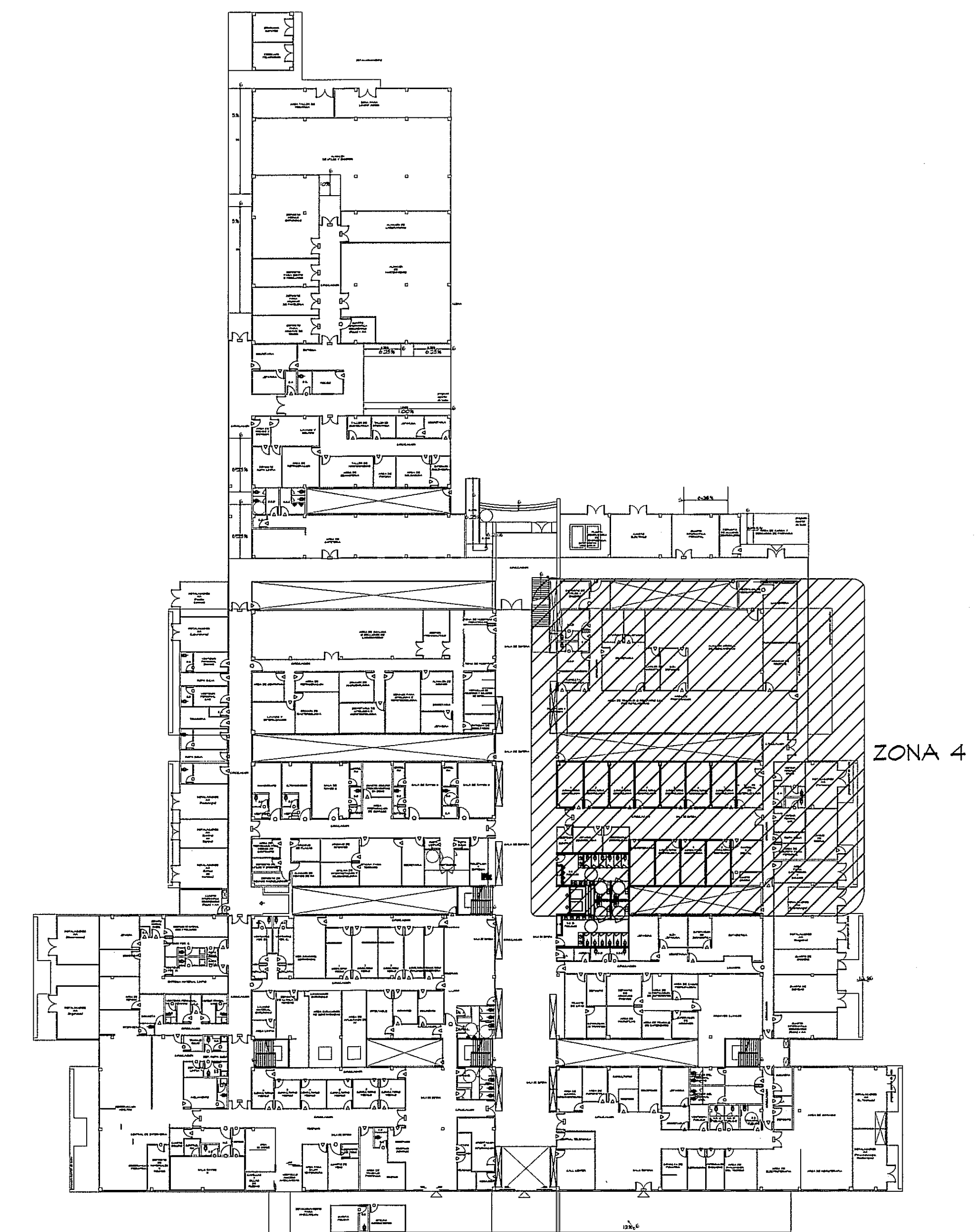


AMPLIACION DE ZONA 4
ESCALA 1:75 PLANTA BAJA



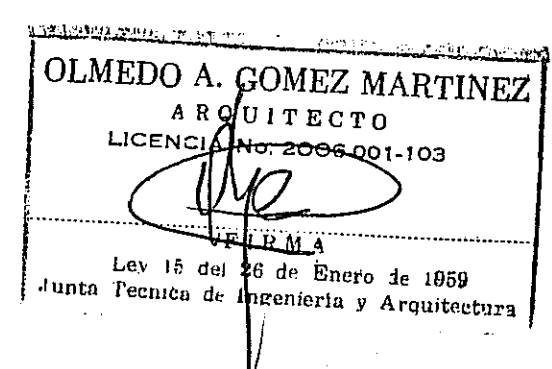
GUIA DE AMPLIACIONES POR SECCIONES
ESCALA 1:400 PLANTA BAJA (NIVEL 000)

SIMBOLOGIA DE FUERZA

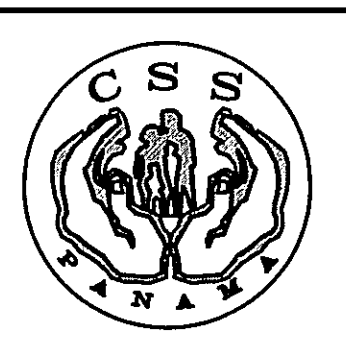
⊕	TOMACORRIENTE TIERRA AISLADA - LEVITON MOD.8200 IGW, GRADO COMERCIAL, DUPLEX, 5-15R 15A, 125V, NARANJA, O SIMILAR.
⊕	TOMACORRIENTE TIERRA AISLADA - MOD.8200 IGW, GRADO HOSPITALARIO, DUPLEX, 5-15R 15A, 125V, BLANCO, O SIMILAR.
⊕	TOMACORRIENTE CONVENCIONAL - MOD. BR15 W, GRADO COMERCIAL, DUPLEX, 5-15R 15A, 125V, BLANCO, O SIMILAR.
⊕	TOMACORRIENTE CONVENCIONAL - MOD. 8200 W, GRADO HOSPITALARIO, DUPLEX, 5-15R 15A, 125V, BLANCO, O SIMILAR.
⊕	TOMACORRIENTE GROUND FAULT CIRCUIT INTERRUPTER - MOD. 5899 W, DUPLEX, 5-15R 15A, 125V, BLANCO, O SIMILAR.
⊕	TOMACORRIENTE GROUND FAULT CIRCUIT INTERRUPTER - MOD. 8598 HEG, GRADO HOSPITALARIO, DUPLEX, 5-15R 15A, 125V, BLANCO, O SIMILAR.
⊕	TOMACORRIENTE DE EMERGENCIA - MOD. 16262 HGR, CONVENCIONAL, DUPLEX, 5-15R 15A, 125V, ROJO, O SIMILAR.
⊕	TOMACORRIENTE DE EMERGENCIA - MOD. 16262 PLR, GRADO HOSPITALARIO, DUPLEX, 5-15R 15A, 125V, ROJO, O SIMILAR.
⊕	TOMACORRIENTE DOS POLOS - MOD. 8456 V, DUPLEX, 5-20R 20A, 250V, BLANCO, O SIMILAR.
⊕	INTERRUPTOR DE SEGURIDAD, PARA CAPACIDAD Y TIPO NEMA, VER LA TABLA DE DETALLES ELECTRICOS DET-1.
⊕	LUZ DE EMERGENCIA, 120/277V, LEVITON - MOD. TQP 20760 W/BATTERY BACKUP, 2X5.4W, BATERIA 6V. 90 MIN. DE OPERACION. 16"X5"X5".
⊕	CAJA DE PASO 4X4.

ver comentario zona 9.

PROHIBIDA LA REPRODUCCION TOTAL O PARCIAL, Y EL USO DE SU CONTENIDO SIN EL CONSENTIMIENTO DE SU AUTOR.



Revision No.	FECHA
REVISION #1	25-MAR-2013



DIRECCION NACIONAL DE INFRAESTRUCTURA Y SERVICIOS DE APOYO (DINSA)
JEFE DE DEPARTAMENTO
DIRECTOR DE INGENIERIA Y ARQUITECTURA

PROYECTO:
CONSTRUCCION DE NUEVO EDIFICIO INSTITUCIONAL POLICLINICA DR. MANUEL DE JESUS ROJAS
PROPIEDAD DE LA CAJA DEL SEGURO SOCIAL DE PANAMA
UBICADO EN LA URB. VILLA MONICA, CARRETERA INTERAMERICANA DISTRITO DE AGUADULCE, PROV. DE COCLE, REPUBLICA DE PANAMA

DIRECTOR DE OBRAS Y CONSTRUCCIONES MUNICIPALES
FUERZA - ZONA 4 - NIV.000

DISENO ARQUITECTONICO:
ARQ. OLMEDO GOMEZ/SERTA
ESTRUCTURA:
ING. JUAN RAUL DIAZ
ELECTRICIDAD:
ING. MANUEL PADILLA
SISTEMAS ESPECIALES:
ING. DORANSE HURTADO
PLUMERIA:
MP. HECTOR HASSELL
AIRE ACONDICIONADO:
ING. OSVALDO ADAMES
GASES MEDICOS:
ING. VICENTE PERALOZA



EL-13D

REVISION:
ARQ. OLMEDO GOMEZ
REVISION:
SERTA
DESARROLLO:
SERTA
FECHA:
2012
PROYECTO No.
2012-DES-014
HOJA No.
DE