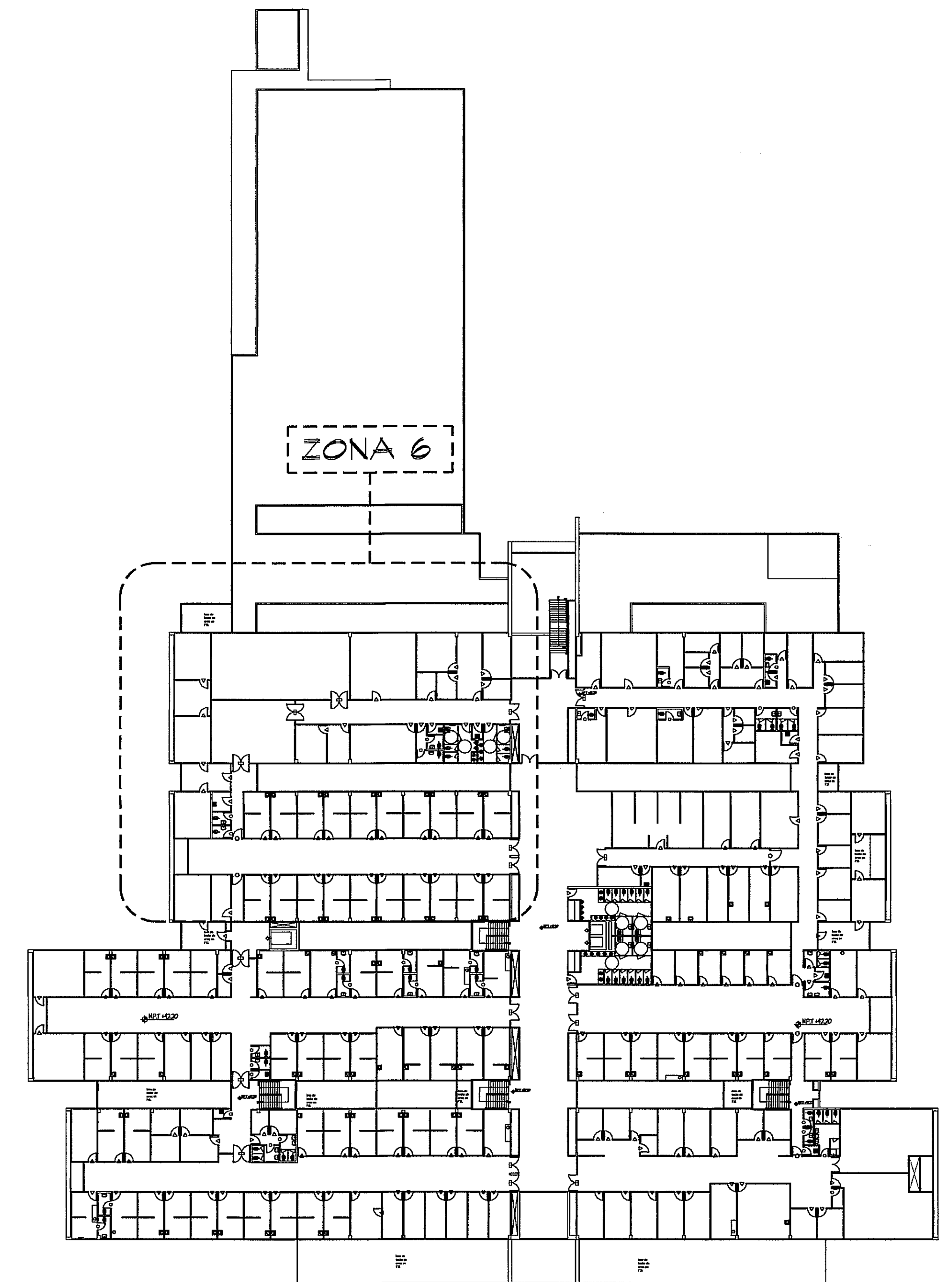


TUBERIA DE AGUA POTABLE (A.F.)	-----
TUBERIA DE AGUA CALIENTE (A.C.)	-----
TUBERIA DE AGUAS GRISAS (A.G.)	-----
TUBERIA DE AGUAS SERVIDAS (A.S.)	-----
TUBERIA DE AGUA PLUVIAL (A.L.L.)	-----
TUBERIA DE VENTILACION (VENT)	-----



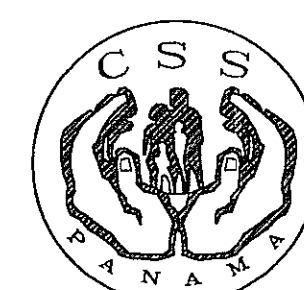
PLANTA GENERAL DE SISTEMA DE AGUA POTABLE (NIVEL 100)
ESCALA 1:250

GUIA DE AMPLIACIONES DE ZONAS
ESCALA 1:400
Plan 1

PROHIBIDA LA REPRODUCCION TOTAL O PARCIAL, Y EL USO DE SU CONTENIDO SIN EL CONSENTIMIENTO DE SU AUTOR.



Revision No.	FECHA
REVISION #1	28-ENE-2013
REVISION #2	14-FEB-2013



DIRECCION NACIONAL DE
INFRAESTRUCTURA Y SERVICIOS
DE APOYO (DINISA)

JEFE DE
DEPARTAMENTO

DIRECTOR DE
INGENIERIA Y ARQUITECTURA

PROYECTO:
CONSTRUCCION DE NUEVO EDIFICIO INSTITUCIONAL
POLICLINICA DR. MANUEL DE JESUS ROJAS
PROPIEDAD DE LA CAJA DEL SEGURO SOCIAL DE PANAMA
UBICADO EN LA URB. VILLA MONICA, CARRETERA INTERAMERICANA
DISTRITO DE AGUADULCE, PROV. DE COCLE, REPUBLICA DE PANAMA

DIRECTOR DE OBRAS Y CONSTRUCCIONES MUNICIPALES
PLANTA AMPL. ZONA 6 AGUA POTABLE

DISEÑO ARQUITECTONICO:
ARQ. OLMEDO GOMEZ/SERTA
ESTRUCTURA:
ING. JUAN RAUL DIAZ
ELECTRICIDAD:
ING. MANUEL PADILLA
SISTEMAS ESPECIALES:
ING. DORANSE HURTADO
PLOMERIA:
MAESTRO PLOM. HECTOR HASSELL
AIRE ACONDICIONADO:
ING. OSVALDO ADAMES
GASES MEDICOS:
ING. VICENTE PEÑALOZA

riva s.a.
S.A.I.I.C.F.A.

PL-24

REVISION:
ARQ. OLMEDO GOMEZ
REVISION:
SERTA
DESARROLLO:
SERTA
FECHA:
2012
PROYECTO No.
2012-DES-014

HOJA No.
DE