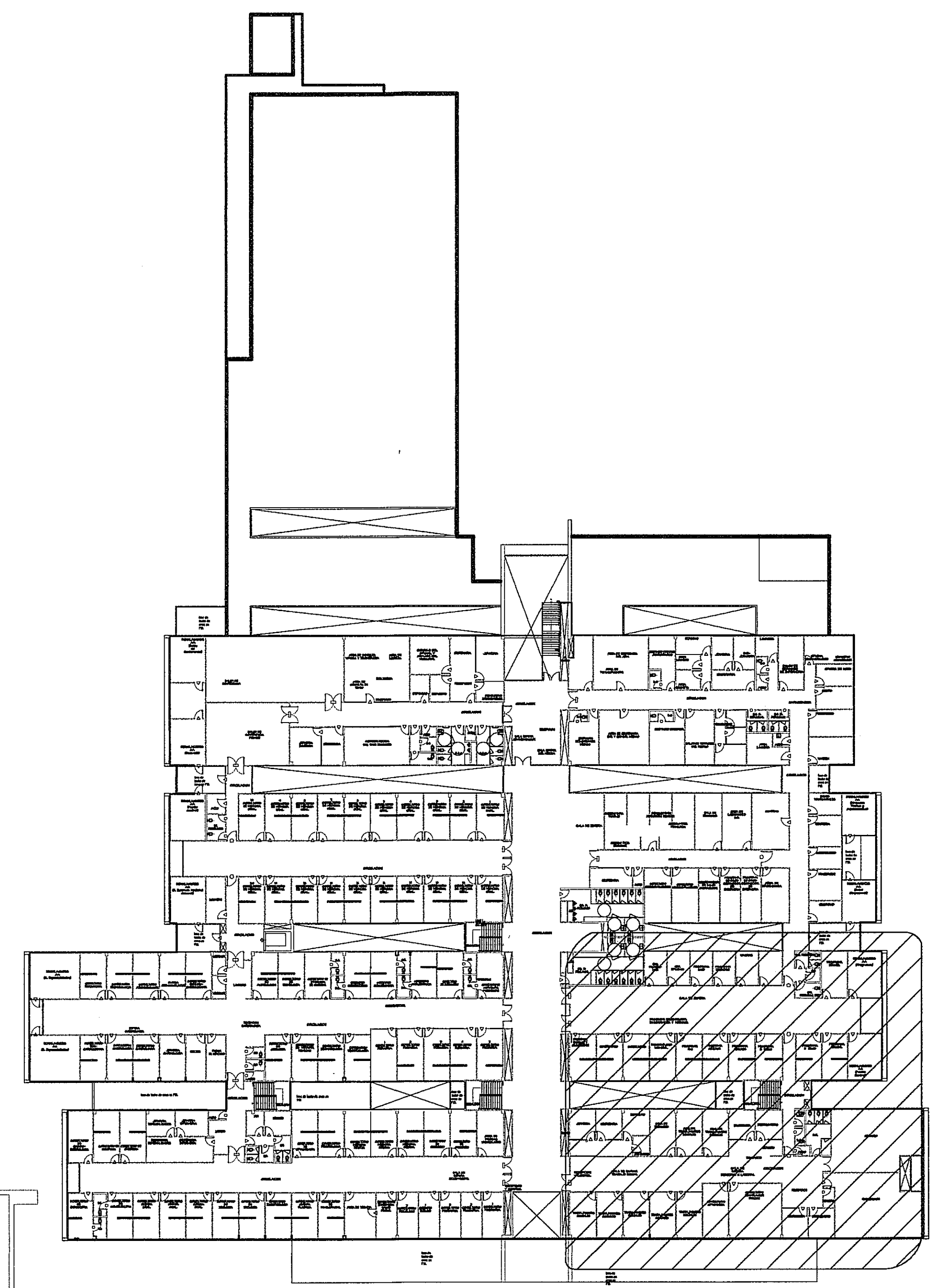


AMPLIACION DE ZONA 9
ESCALA 1:75 PLANTA ALTA



GUIA DE AMPLIACIONES POR SECCIONES
ESCALA 1:400 PLANTA ALTA (NIVEL 100)

SIMBOLOGIA DE FUERZA

⊕	TOMACORRIENTE TIERRA AISLADA - LEVITON MOD.8200 IGW, GRADO COMERCIAL, DUPLEX, 5-15R 15A, 125V, NARANJA. O SIMILAR.
⊕	TOMACORRIENTE TIERRA AISLADA - MOD.8200 IGW, GRADO HOSPITALARIO, DUPLEX, 5-15R 15A, 125V, NARANJA. O SIMILAR.
⊕	TOMACORRIENTE CONVENCIONAL - MOD. BR15 W, GRADO COMERCIAL, DUPLEX, 5-15R 15A, 125V, BLANCO. O SIMILAR.
⊕	TOMACORRIENTE CONVENCIONAL - MOD. 8200 W, GRADO HOSPITALARIO, DUPLEX, 5-15R 15A, 125V, BLANCO. O SIMILAR.
⊕	TOMACORRIENTE GROUND FAULT CIRCUIT INTERRUPTER - MOD. 5899 W, DUPLEX, 5-15R 15A, 125V, BLANCO. O SIMILAR.
⊕	TOMACORRIENTE GROUND FAULT CIRCUIT INTERRUPTER - MOD. 8598 HEG, GRADO HOSPITALARIO, DUPLEX, 5-15R 15A, 125V, BLANCO. O SIMILAR.
⊕	TOMACORRIENTE DE EMERGENCIA - MOD. 16262 HGR, CONVENCIONAL, DUPLEX, 5-15R 15A, 125V, ROJO. O SIMILAR.
⊕	TOMACORRIENTE DE EMERGENCIA - MOD. 16262 PLR, GRADO HOSPITALARIO, DUPLEX, 5-15R 15A, 125V, ROJO. O SIMILAR.
⊕	TOMACORRIENTE DOS POLOS - MOD. 8456 V, DUPLEX, 5-20R 20A, 250V, BLANCO. O SIMILAR.
⊕	INTERRUPTOR DE SEGURIDAD, PARA CAPACIDAD Y TIPO NEMA, VER LA TABLA DE DETALLES ELECTRICOS DET.-1.
⊕	LUZ DE EMERGENCIA, 120/277V, LEVITON - MOD. TCP 20760 W/BATTERY BACKUP, 2X5.4W, BATERIA 6V. 90 MIN. DE OPERACION. 16"X5"X5".
⊕	CAJA DE PASO 4X4.

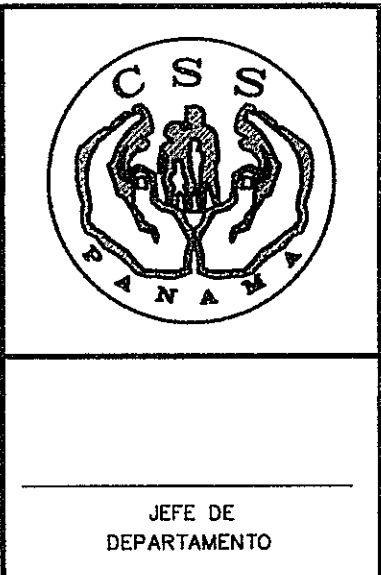
PROHIBIDA LA REPRODUCCION TOTAL O PARCIAL, Y EL USO DE SU CONTENIDO SIN EL CONSENTIMIENTO DE SU AUTOR.

OLMEDO A. GOMEZ MARTINEZ
ARQUITECTO
LICENCIA No. 2009-001-103

JOSE F. TELFIRA CARRION
INGENIERO ELECTROMECANICO
LICENCIA No. 2009-003-005

FIRMA
Ley 15 del 26 de Enero de 1989
Junta Técnica de Ingenieros y Arquitectos

Revision No.	FECHA
REVISION #1	25-MAR-2013



DIRECCION NACIONAL DE INFRAESTRUCTURA Y SERVICIOS DE APOYO (DINISA)

JEFE DE DEPARTAMENTO

PROYECTO:
CONSTRUCCION DE NUEVO EDIFICIO INSTITUCIONAL POLICLINICA DR. MANUEL DE JESUS ROJAS
PROPIEDAD DE LA CAJA DEL SEGURO SOCIAL DE PANAMA
UBICADO EN LA URB. VILLA MONICA, CARRETERA INTERAMERICANA DISTRITO DE AGUADULCE, PROV. DE COCLE, REPUBLICA DE PANAMA

DIRECTOR DE OBRAS Y CONSTRUCCIONES MUNICIPALES

FUERZA - ZONA 9 - NIV.100

DISEÑO ARQUITECTONICO:
ARG. OLMEDO GOMEZ/SERTA

ESTRUCTURA:
ING. JUAN RAUL DIAZ

ELECTRICIDAD:
ING. MANUEL PADILLA

SISTEMAS ESPECIALES:
ING. DORANSE HURTADO

PLUMERIA:
MP. HECTOR HASSELL

AIRE ACONDICIONADO:
ING. OSVALDO ADAMES

GASES MEDICOS:
ING. VICENTE PENALOZA



EL-14D

REVISION:	ARG. OLMEDO GOMEZ
REVISION:	SERTA
DESARROLLO:	SERTA
FECHA:	2012
PROYECTO No.:	2012-DES-014
HOJA No.:	DE